

Przepust kablowy

Typ:

Model:

PG-2

Opis:

Wymiary:

Max. wymiary zewnętrzne przepustu:
Długość: 160mm
Szerokość: 160mm
Wymiary otworu czynnego:
Długość: 95mm
Szerokość: 95mm

Zastosowanie:

Przepust kablowy PG-2 (mały) stosowany jest jako element systemów podłóg podniesionych do przepuszczania dużych wiązek kabli spod podłogi oraz zapobieganiu niekontrolowanemu wypływu powietrza spod podłogi. Przepust jest mocowany w świetle płyty po uprzednim uszczelnieniu łączy na styku z płytą. Rozwiązanie dedykowane do nowych instalacji w pomieszczeniach technicznych.

Specyfikacja:

Przepust PG-2 zbudowany jest z ramki stalowej lakierowanej proszkowo wg RAL 7004 w której osadzona jest wkładka gumowa. Osadzony w płycie przepust nie wystaje ponad wykładzinę PVC – kołnierz przepustu jest wpuszczony w wycięty fragment wykładziny PVC.

Specyfikacja wycięcia pod przepust w płycie:
125mm x 125mm.

Właściwości:

Każda instalacja elektryczna prowadzona pod podłogą dzięki wbudowanym przepustom kablowym, puszkom elektro-instalacyjnym jest dostępna w dowolnie wybranym miejscu podłogi.

Zalety przepustu kablowego:

1. Eliminuje niekontrolowany wypływ powietrza spod podłogi podniesionej,
2. Zabezpiecza krawędzie płyty podłogowej przed ocieraniem się o nie wiązek kabli,
3. Zapewnia estetykę obiektu.
4. Posiada klasyfikację w zakresie reakcji na ogień C_s-s1 zgodnie z EN 13501-1:2007.

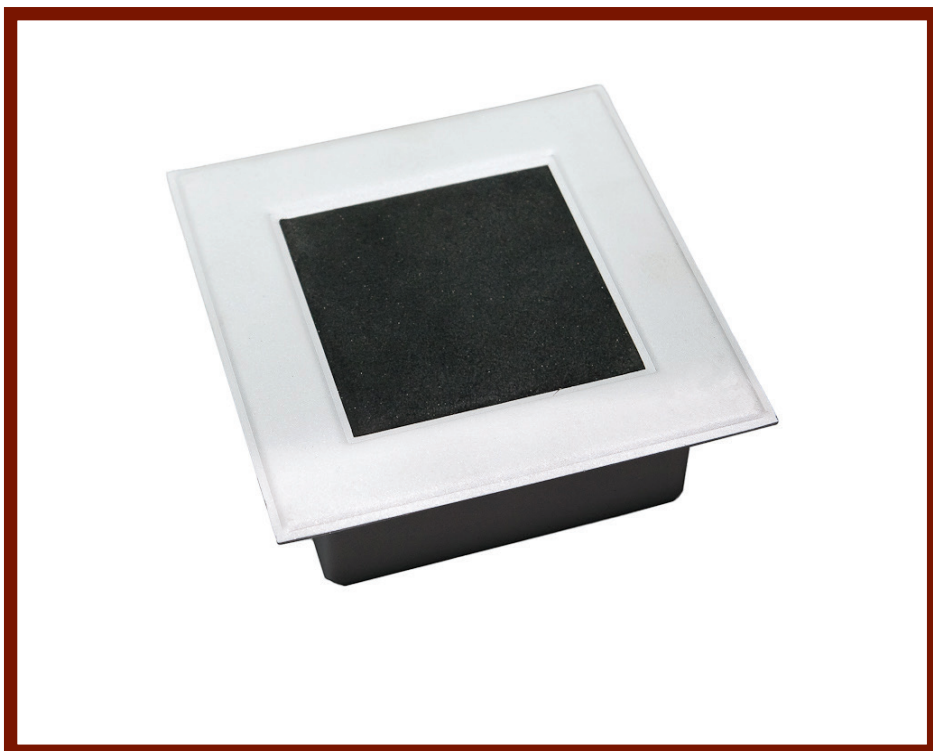
Dostępna jest większa wersja (PG-1) przepustu o wymiarach 395x160

oraz przepusty ze szczotkami pasmowymi zamiast gumy:

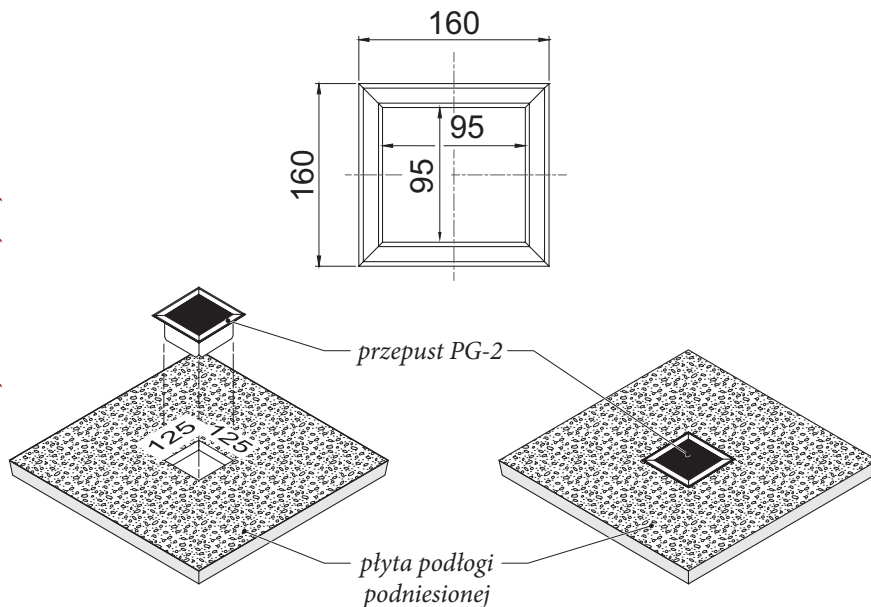
PS-1, PS-2, PS-3,

PS-4, PS-300, PS-600

i PL-1.



rysunek schematyczny



ZARZĄDZANIE
JAKOŚCIĄ
ISO 9001:2008

► Systematycznie
monitorowany



Jesteśmy dla każdej firmy