

## Kratka wentylacyjna

Typ: z przepustnicą

Model: KWP-600RN b/I

### Opis:

#### Wymiary:

Max. wymiary zewnętrzne kratki:

Długość: 600mm  
Szerokość: 600mm

#### Zastosowanie:

Kratka wentylacyjna KWP-600RN stosowana jest jako element systemów podłóg podniesionych w pomieszczeniach dużych serwerowni, centrów danych oraz central telefonicznych do wymiany klimatyzowanego powietrza w przestrzeni podpodłogowej. Kratka zastępuje całą płytę podłogi podniesionej.

#### Specyfikacja:

Kratka KWP-600RN wykonana jest z trwałego aluminium nielakierowanego. Składa się z ramki stabilizacyjnej z przepustnicą i rusztu. Kratka zaopatrzona jest w przepustnicę o regulacji siły i kierunku przepływu powietrza oraz regulację poziomu umożliwiającą dopasowanie do sąsiednich elementów.

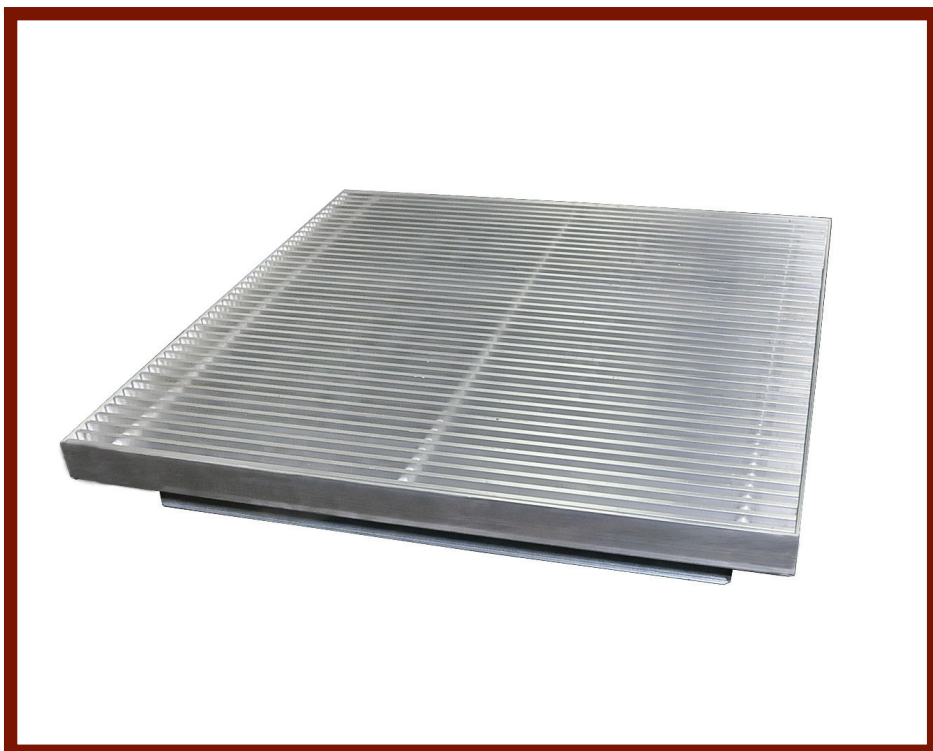
Powierzchnia czynna:  $F=0,234\text{m}^2$   
Średnia wydajność (przy  $V=2,5\text{ m/s}$ ):  
 $Q = 1350\text{ m}^3/\text{h}$   
Zakres strumienia powietrza:  $170 - 2295\text{ m}^3/\text{h}$

#### Właściwości:

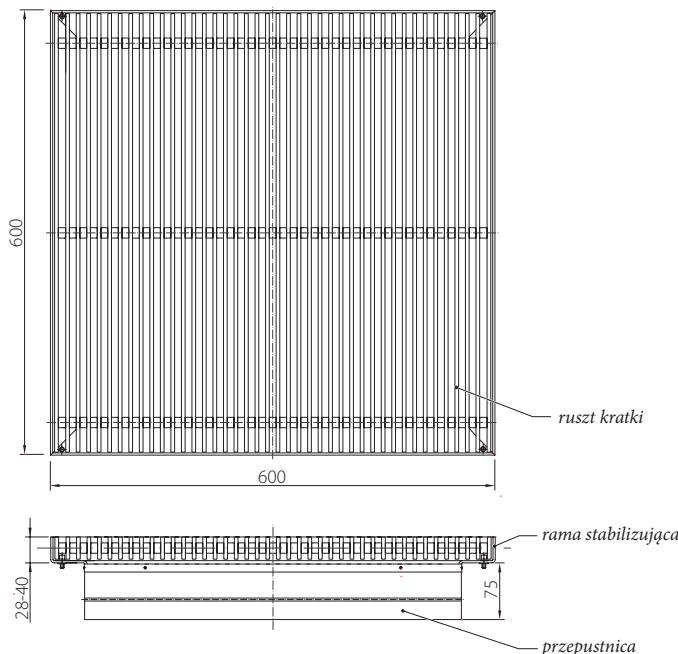
System kratek dostosowany jest do każdego typu podłogi podniesionej. Kratki KWP-600RN dostosowane są do przenoszenia obciążeń do 3 kN (tyle samo co podłoga podniesiona). Istnieje możliwość wykonania kratki w wersji pożarowej w klasie 30 i 60 minut.

#### Zalety:

1. Bardzo duża wydajność przepływu powietrza z przestrzeni podpodłogowej;
2. Solidny system konstrukcji pozwalający na zachowanie nośności podłogi podniesionej;
3. Pełne bezpieczeństwo użytkowania;
4. Estetyka wykonania, uniwersalność.



rysunek schematyczny



*Jesteśmy dla każdej firmy*

ZAKŁADOWY SYSTEM KONTROLI  
JAKOŚCI PODPARTY PONAD  
30 - LETNIM DOŚWIADCZENIEM

EUROPEJSKI PRODUKT W OPARCIU  
O PROCEDURĘ OBSŁUGI KLIENTA  
WG NORMY ISO 9001

