

Opis:

Wymiary:

Max. wymiary zewnętrzne przepustu:

Długość: 160mm

Szerokość: 160mm

Wymiary otworu czynnego:

Długość: 95mm

Szerokość: 95mm

Zastosowanie:

Przepust kablowy szczotkowy PS-2 (mały) stosowany jest jako element systemów podłóg podniesionych do przepuszczania dużych wiązek kabli spod podłogi oraz zapobieganiu niekontrolowanego wypływu powietrza spod podłogi. Przepust jest mocowany w świetle płyty po uprzednim uszczelnieniu łączy na styku z płytą. Rozwiązanie dedykowane do nowych instalacji w pomieszczeniach technicznych.

Specyfikacja:

Przepust PS-2 zbudowany jest z ramki stalowej lakierowanej proszkowo wg RAL 9006 w której osadzona jest szczotka pasmowa z włókna syntetycznego. Osadzony w płycie przepust nie wystaje ponad wykładzinę PVC – kołnierz przepustu jest wpuszczony w wycięty fragment wykładziny PVC.

Specyfikacja wycięcia pod przepust w płycie:
125mm x 125mm

Właściwości:

Każda instalacja elektryczna prowadzona pod podłogą dzięki wbudowanym przepustom kablowym, puszkom elektro-instalacyjnym jest dostępna w dowolnie wybranym miejscu podłogi.

Zalety przepustu kablowego:

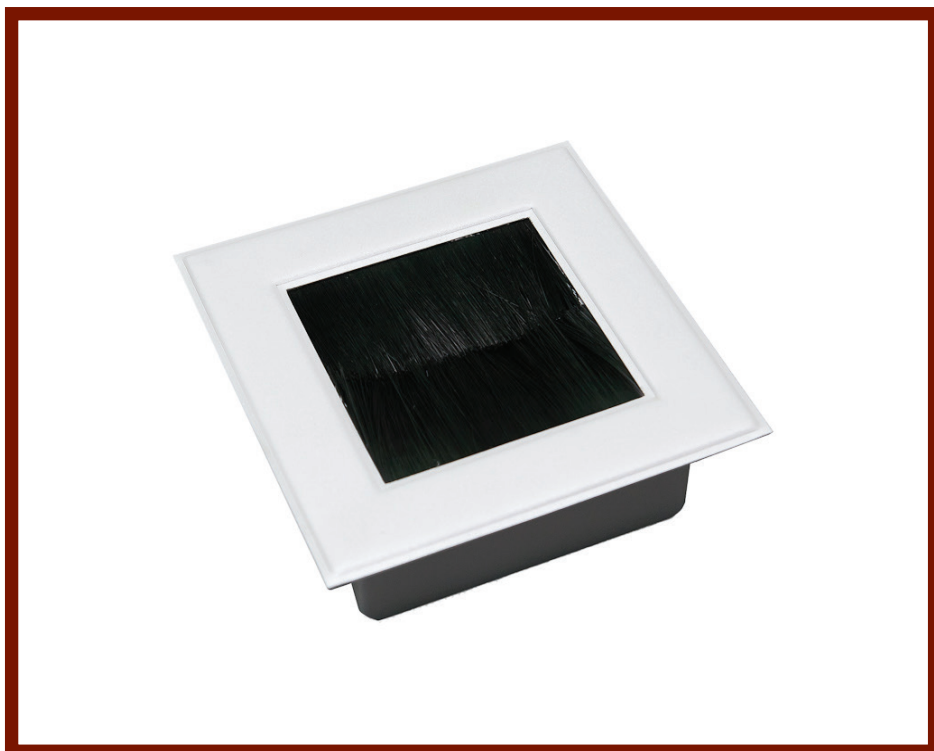
1. Eliminuje niekontrolowany wypływ powietrza spod podłogi podniesionej,
2. Zabezpiecza krawędzie płyty podłogowej przed ocieraniem się o nie wiązek kabli,
3. Zapewnia estetykę obiektu.
4. Posiada klasyfikację w zakresie reakcji na ogień B_{fl}-s1 zgodnie z EN13501-1:2007.

Dostępna jest większa wersja (PS-1) przepustu o wymiarach 395x160

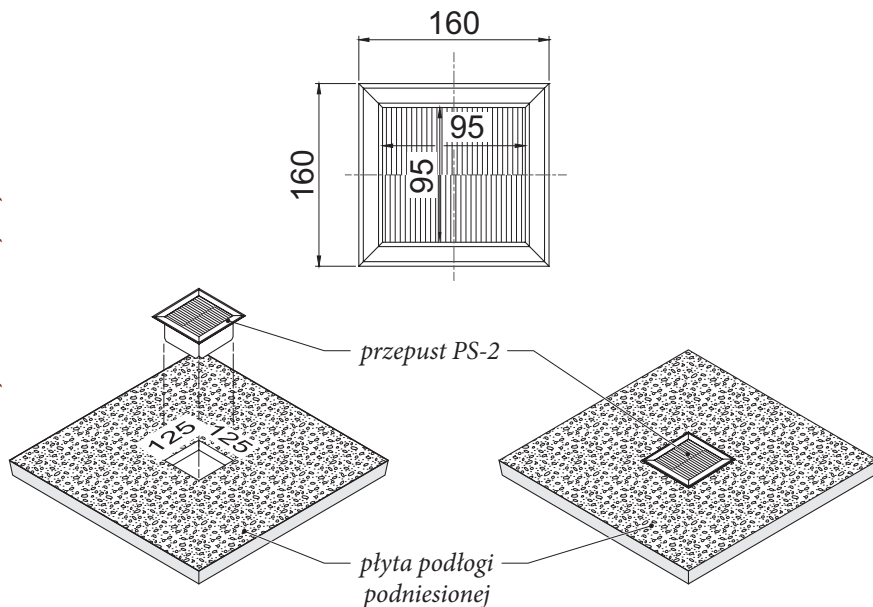
oraz przepusty PS-300

, PS-600 i PL-1 a także przepusty z

gumą zamiast szczotek PG-1 i PG-2.



rysunek schematyczny



Jesteśmy dla każdej firmy

ZAKŁADOWY SYSTEM KONTROLI
JAKOŚCI PODPARTY PONAD
30 - LETNIM DOŚWIADCZENIEM

EUROPEJSKI PRODUKT W OPARCIU
O PROCEDURĘ OBSŁUGI KLIENTA
WG NORMY ISO 9001

