

## Przepust kablowy

Typ:

Model:

PG-2

### Opis:

#### Wymiary:

Max. wymiary zewnętrzne przepustu:	
Długość:	160mm
Szerokość:	160mm
Wymiary otworu czynnego:	
Długość:	95mm
Szerokość:	95mm

#### Zastosowanie:

Przepust kablowy PG-2 (mały) stosowany jest jako element systemów podłóg podniesionych do przepuszczania dużych wiązek kabli spod podłogi oraz zapobieganiu niekontrolowanego wypływu powietrza spod podłogi. Przepust jest mocowany w świetle płyty po uprzednim uszczelnieniu łączy na styku z płytą. Rozwiązanie dedykowane do nowych instalacji w pomieszczeniach technicznych.

#### Specyfikacja:

Przepust PG-2 zbudowany jest z ramki stalowej lakierowanej proszkowo wg RAL 9006 w której osadzona jest wkładka gumowa. Osadzony w płycie przepust nie wystaje ponad wykładzinę PVC – kołnierz przepustu jest wpuszczony w wycięty fragment wykładziny PVC.

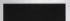
Specyfikacja wycięcia pod przepust w płycie:  
125mm x 125mm.

#### Właściwości:

Każda instalacja elektryczna prowadzona pod podłogą dzięki wbudowanym przepustom kablowym, puszkom elektro-instalacyjnym jest dostępna w dowolnie wybranym miejscu podłogi.


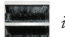

#### Zalety przepustu kablowego:

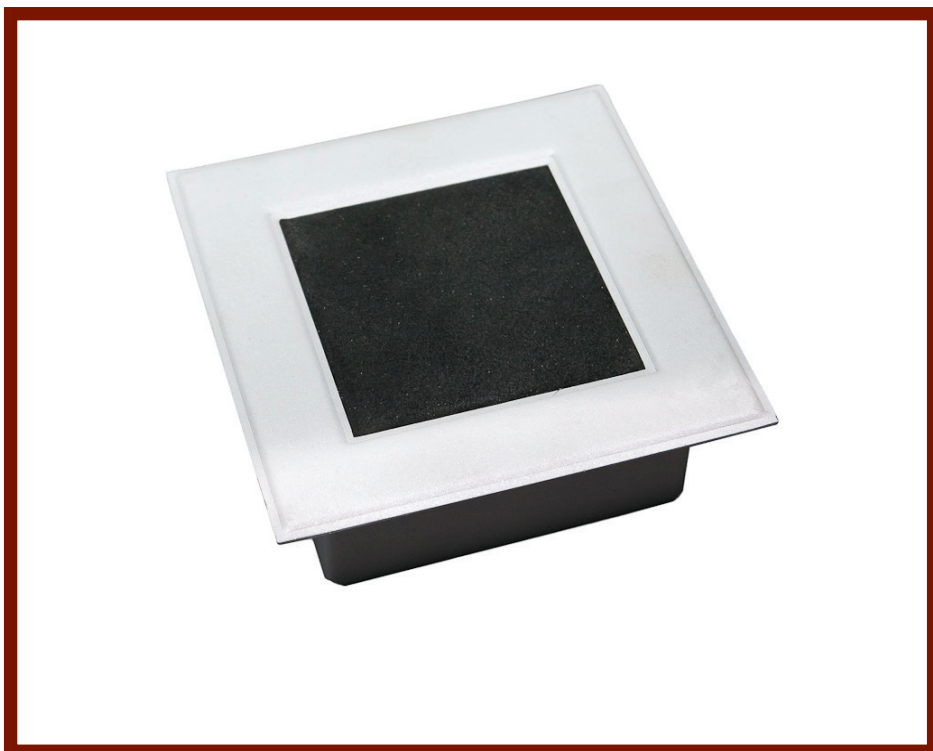
1. Eliminuje niekontrolowany wypływ powietrza spod podłogi podniesionej,
2. Zabezpiecza krawędzie płyty podłogowej przed ocieraniem się o nie wiązek kabli,
3. Zapewnia estetykę obiektu.
4. Posiada klasyfikację w zakresie reakcji na ogień C<sub>fl</sub>-s1 zgodnie z EN 13501-1:2007.

Dostępna jest większa wersja (PG-1) przepustu o wymiarach 395x160 ;

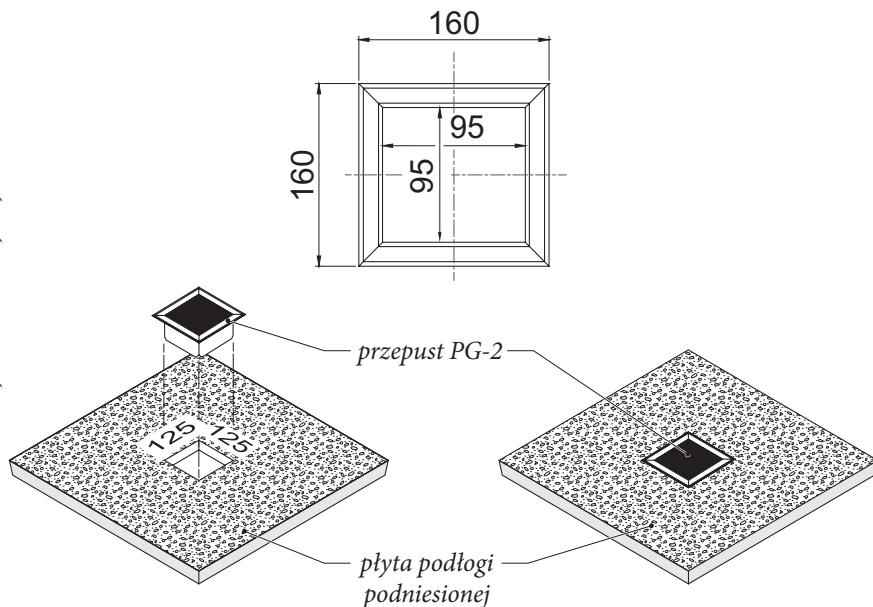
oraz przepusty ze szczotkami pasmowymi zamiast gumy:

PS-1 , PS-2 , PS-4 , PS-300

, PS-600  i PL-1 .



rysunek schematyczny



*Jesteśmy dla każdej firmy*

ZAKŁADOWY SYSTEM KONTROLI  
JAKOŚCI PODPARTY PONAD  
30 - LETNIM DOŚWIADCZENIEM

EUROPEJSKI PRODUKT W OPARCIU  
O PROCEDURĘ OBSŁUGI KLIENTA  
WG NORMY ISO 9001

