

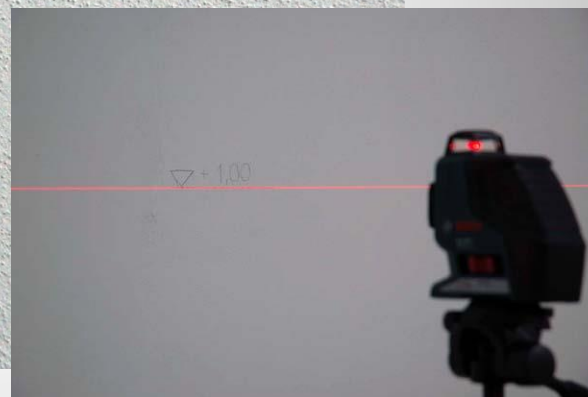
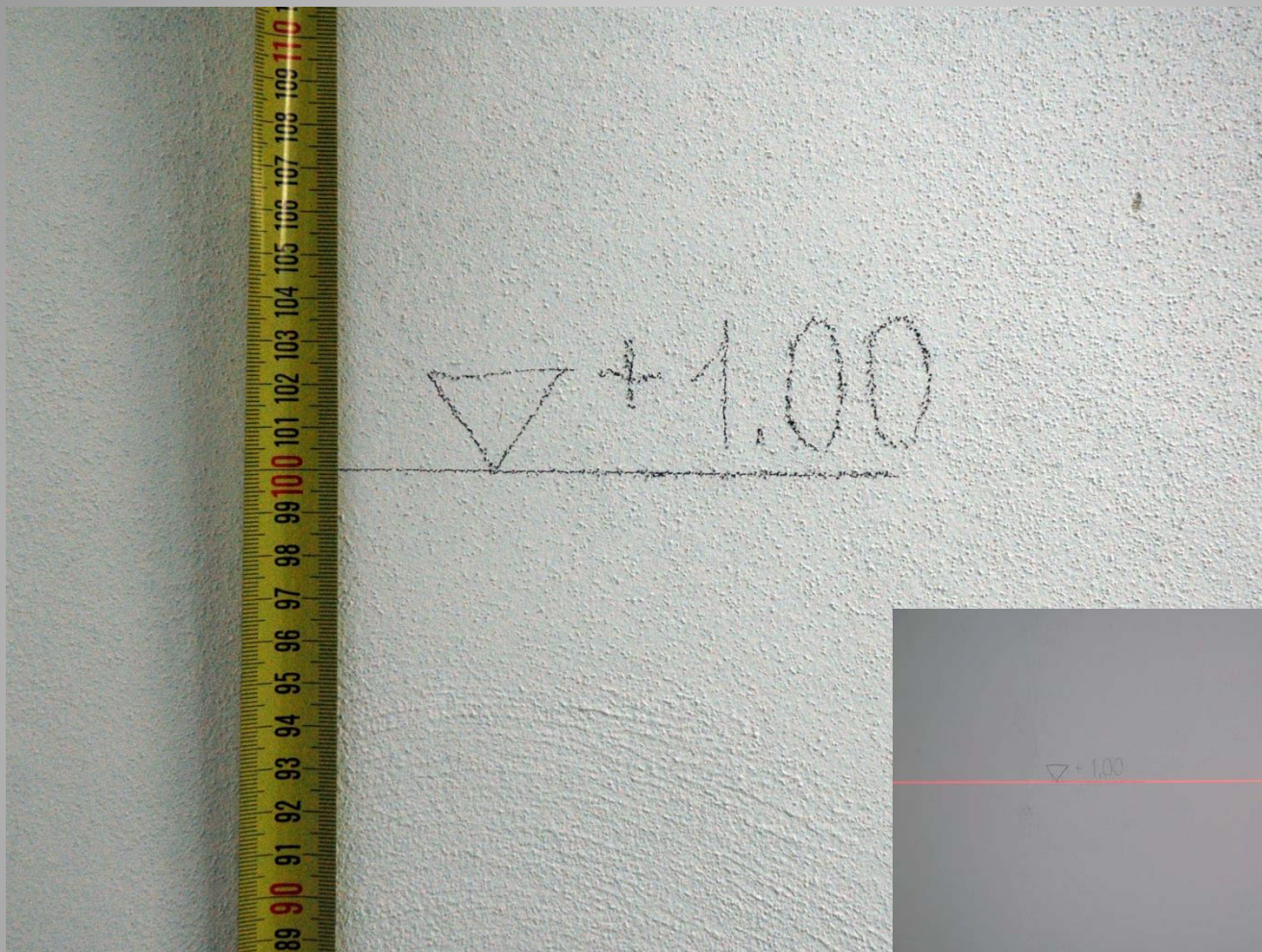
Podłoga podniesiona ERAR SYSTEM[®] materiały





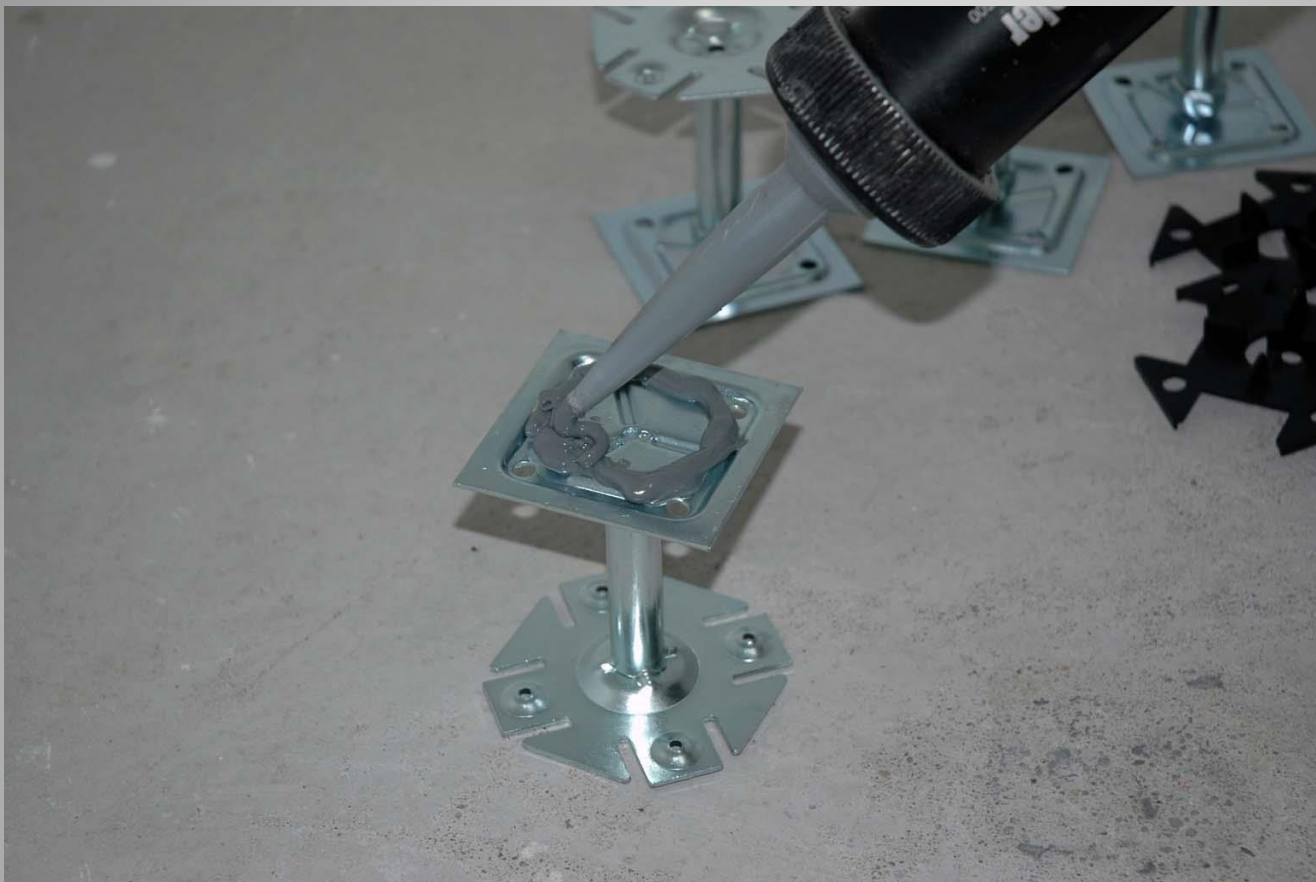
Montaż podłogi podniesionej p. 1

Podłogę oczyścić (zamieść, odkurzyć, usunąć luźne warstwy) i zagruntować preparatem impregnującym.



Montaż podłogi podniesionej p. 2

Oznaczyć poziom podłogi i przy pomocy poziomicy laserowej lub wodnej przenieść znaczniki na ściany.



Montaż podłogi podniesionej p. 3

Przy pomocy wyciskacza na podstawę stopy nanieść odpowiednią ilość kleju.



Montaż podłogi podniesionej p. 4

Pierwszą stopę ustawić w narożniku pomieszczenia, przykleić ją do podłoża i przy pomocy nakrętki wyregulować na odpowiednią wysokość.



Montaż podłogi podniesionej p. 5

Na głowicy umieścić nakładkę tłumiącą drgania, przy czym na stopie w narożniku należy usunąć wszystkie występy, a na pozostałych stopach przyściennych – usunąć po dwa występy w linii.



Montaż podłogi podniesionej p. 6

W odległości po 600mm od każdej ze ścian określić miejsca ustawienia kolejnych stóp.



Montaż podłogi podniesionej p. 7

W oznaczonych miejscach przykleić stopy i wy poziomować względem stopy ustawionej w narożniku.



Montaż podłogi podniesionej p. 8

Na dwie sąsiednie krawędzie płyty podłogowej nakleić uszczelkę piankową.



Montaż podłogi podniesionej p. 9

Ułożyć płytę na wypoziomowanych stopach w taki sposób aby naklejona uprzednio uszczelka znajdowała się w szczelinie pomiędzy ścianą i krawędziami płyty.



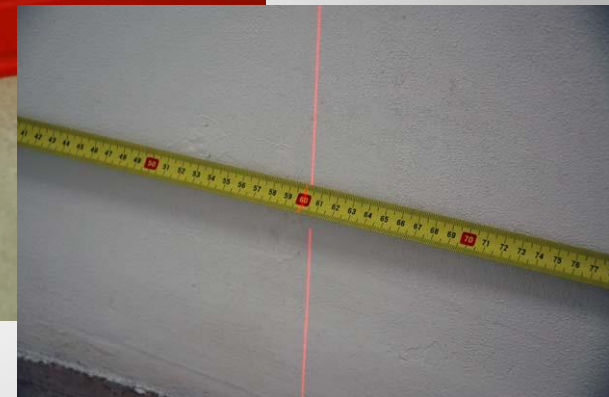
Montaż podłogi podniesionej p. 10

Po ułożeniu płyty sprawdzić wypoziomowanie i w razie potrzeby, przy pomocy nakrętek, skorygować. Starannie wypoziomować płytę.



Montaż podłogi podniesionej p. 11

Nakrętki zabezpieczyć przez naniesienie na gwint, przez otwór w górnej płytce stopy, niewielkiej ilości dostarczonego kleju.



Montaż podłogi podniesionej p. 12

Przy pomocy znacznika laserowego lub sznura rozpiętego równoległe do ściany wytyczyć początkowy rząd płyt.



Montaż podłogi podniesionej p. 13

Ustawić i wypoziomować kolejne stopy w odległościach co 600mm, korzystając z wyznaczonych uprzednio linii.



Montaż podłogi podniesionej p. 14

Wzdłuż znacznika laserowego lub sznura zamontować pierwszy rząd płyt.



Montaż podłogi podniesionej p. 15

Na końcu pierwszego rzędu zmierzyć wielkość ostatniej płyty.



Montaż podłogi podniesionej p. 16

Przy pomocy piły dociąć brakujący fragment płyty. Należy uwzględnić zmniejszenie wymiaru na uszczelkę piankową.



Montaż podłogi podniesionej p. 17

Docinaną krawędź starannie okleić folią aluminiową.



Montaż podłogi podniesionej p. 18

Uszczelkę piankową przykleić od strony ścian (z jednej strony na folię metalizowaną).



Montaż podłogi podniesionej p. 19

Docinaną płytę z naklejoną uszczelką piankową umieścić w wolnej przestrzeni na końcu rzędu płyt.



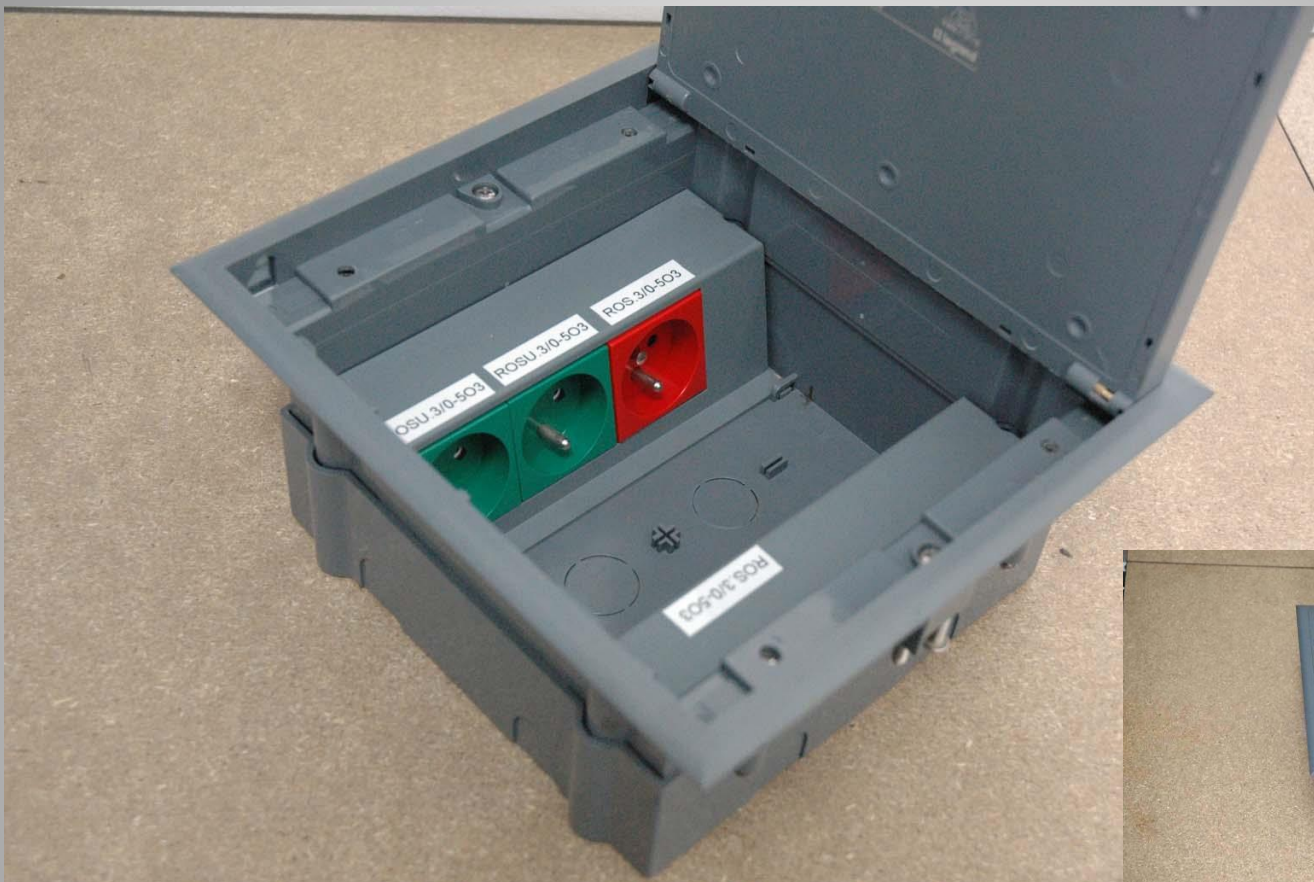
Montaż podłogi podniesionej p. 20

Dostawić i wypoziomować pierwszą płytę drugiego rzędu.



Montaż podłogi podniesionej p. 21

Powielając czynności dostawić drugi i kolejne rzędy płyt. Cały czas należy kontrolować dopasowanie fug i poziom podłogi.



Montaż podłogi-osadzenie puszki instalacyjnej

Dla zapewnienia dostępu do sieci elektrycznej, telefonicznej i komputerowej w wybranych miejscach płyt zamontować puszki instalacyjne.



Osadzenie puszki instalacyjnej p. 1

Zmierzyć puszkę i określić wielkość otworu montażowego.



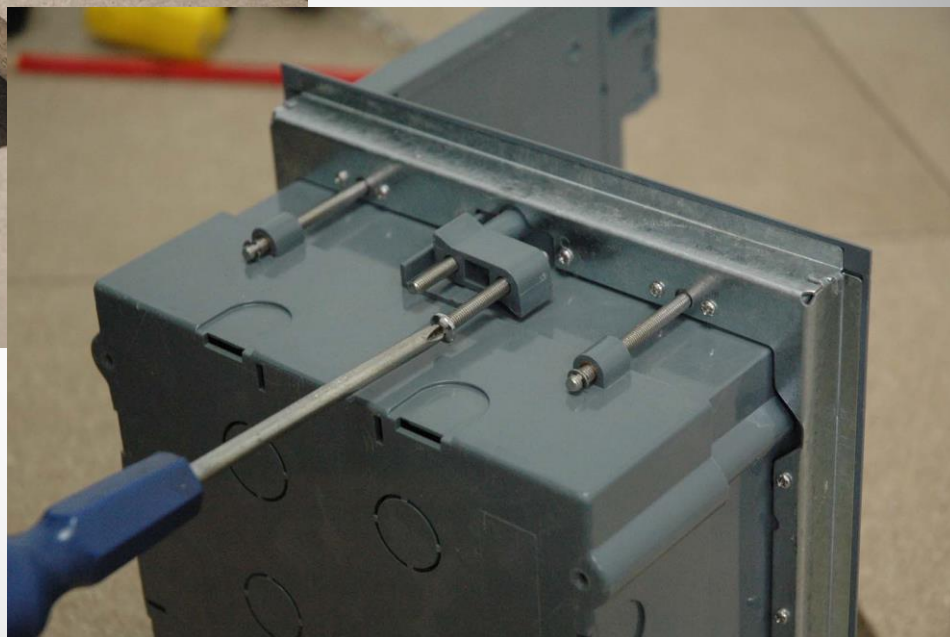
Osadzenie puszki instalacyjnej p. 2

Na wybranej do osadzenia płycie wytrasować zarys otworu montażowego. Otwór należy lokować w centralnej części płyty, w równych odległościach od krawędzi, aby nie zmniejszać wytrzymałości płyty.



Osadzenie puszki instalacyjnej p. 3

Nawiercić w narożach otwory i przy pomocy wyrzynarki wyciąć otwór montażowy.



Osadzenie puszki instalacyjnej p. 4

Umieścić płytę w podłodze. W puszcze wyregulować elementy mocujące zgodnie z zaleceniami montażowymi producenta.



Osadzenie puszki instalacyjnej p. 5

Osadzić puszkę w otworze montażowym i lekko dokręcić zaczepy montażowe. Ostateczne dociśnięcie zaczepów przeprowadzić po wykonaniu podłączeń instalacji.



Osadzenie puszki instalacyjnej p. 6

Widok osadzonej puszki.



Przedsiębiorstwo Produkcyjno Handlowe

ERAR Sp. z o.o.

ul. Przemysłowa 8a

06-230 Różan

tel. 29 766 97 92 fax. 29 766 90 59

www.erar.com.pl e-mail: erar@wp.pl

Dystrybucja: ZPUH P.Łukasiak i S-ka S.K.

tel. 22 668 99 00 kom. 602 218 450

www.lukasiak.com.pl e-mail:

biuro@lukasiak.com.pl