

## Kratka wentylacyjna ppoż

Typ:

Model:

WKWp-321 E 30

### Opis:

#### Wymiary:

Max. wymiary zewnętrzne kratki:

Długość: 600mm  
Szerokość: 600mm

#### Zastosowanie:

Kratka wentylacyjna WKWp-321 E30 stosowana jest jako element systemów podłóg podniesionych **o wymaganej odporności ogniowej REI 30** w pomieszczeniach dużych i średnich centrów danych do wymiany klimatyzowanego powietrza w przestrzeni podpodłogowej. Kratka zastępuje całą płytę podłogi podniesionej.

#### Specyfikacja:

Kratka WKWp-321 E30 składa się z ramki stabilizacyjnej wykonanej z profili stalowych, rusztu wykonanego z trwałego aluminium (ramka i ruszt lakierowane proszkowo wg RAL 9006) oraz **dodatkowej przepustnicy ppoż**. Kratka nie jest wyposażona w przepustnicę powietrza. Posiada regulację poziomu umożliwiającą dopasowanie do sąsiednich elementów.

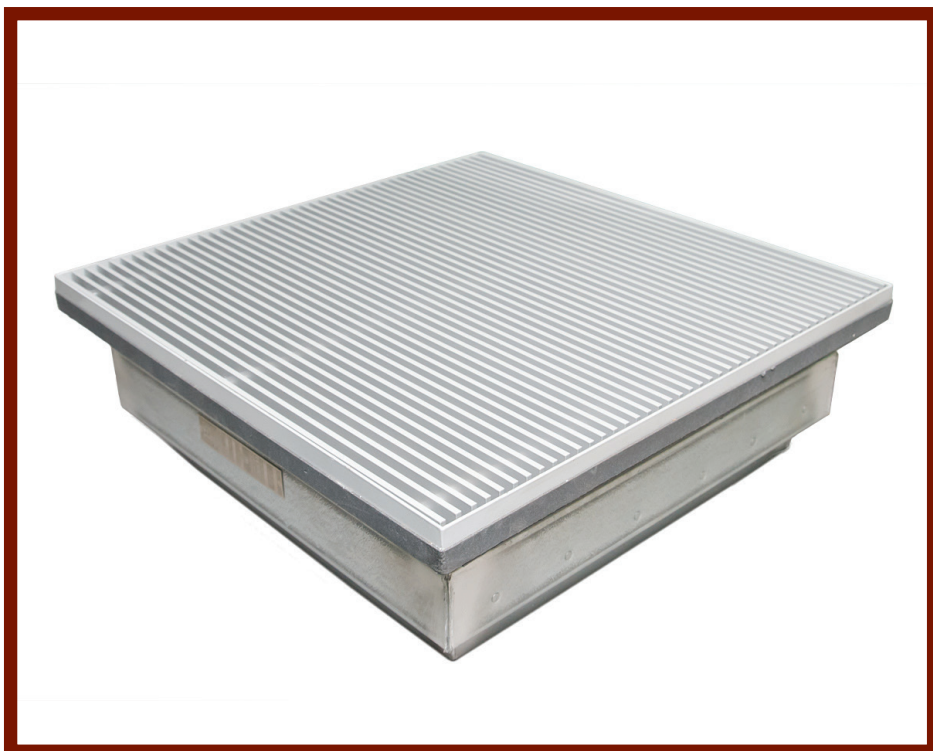
Powierzchnia czynna:  $F=0,158m^2$   
Średnia wydajność (przy  $V=2,5$  m/s):  
 $Q = 1530 m^3/h$

#### Właściwości:

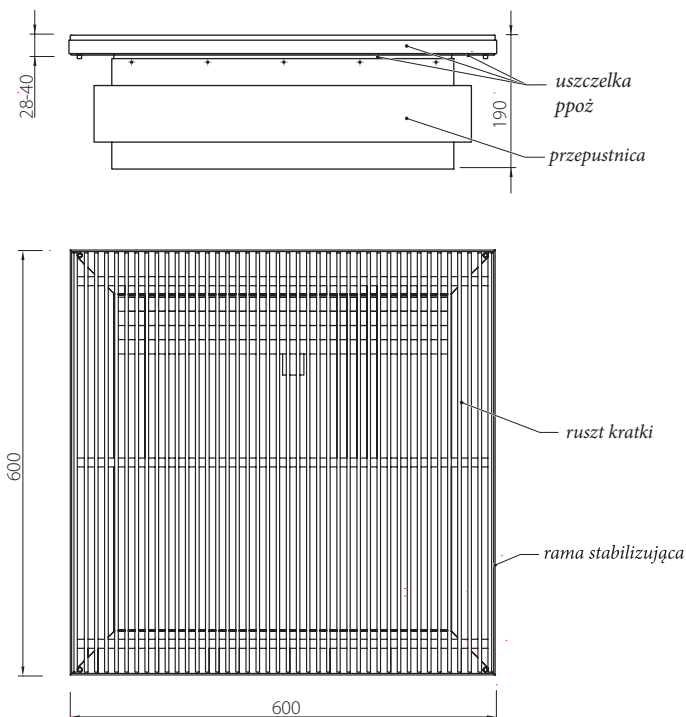
System kratki dostosowany jest do każdego typu podłogi podniesionej wykonanej w technologii REI 30. Kratki serii WKWp dostosowane są do przenoszenia obciążeń do 3 kN (tyle samo co podłoga podniesiona). Uzupełnieniem oferty są przepusty kablowe w klasie EI 30.

#### Zalety:

1. Bardzo duża wydajność przepływu powietrza z przestrzeni podpodłogowej;
2. Solidny system konstrukcji pozwalający na zachowanie nośności podłogi podniesionej;
3. Pełne bezpieczeństwo użytkowania, ochrona przeciwpożarowa;
4. Estetyka wykonania, uniwersalność.



rysunek schematyczny



*Jesteśmy dla każdej firmy*

ZAKŁADOWY SYSTEM KONTROLI  
JAKOŚCI PODPARTY PONAD  
30 - LETNIM DOŚWIADCZENIEM  
EUROPEJSKI PRODUKT W OPARCIU  
O PROCEDURĘ OBSŁUGI KLIENTA  
WG NORMY ISO 9001



Zakład Produkcyjno-Usługowo-Handlowy Paweł Łukasiak i S-ka Spółka Komandytowa  
05-820 Piastów; ul. Niecała 7; tel : 0-22 723 74 82, 723 74 83, fax : 723 49 93;  
e-mail: zpuh@lukasiak.com.pl  
Biuro Projektowo-Handlowe  
02-353 Warszawa, ul. Szczęśliwicka 54 lok. 808  
tel: 0-22 668 99 00, 668 95 05, 668 95 30;  
e-mail: biuro@lukasiak.com.pl  
www.lukasiak.com.pl