

Kratka wentylacyjna ppoż z przepustnicą samoczynną

Typ:

Model:

WKWp-321PSK E60

Opis:

Wymiary:

Max. wymiary zewnętrzne kratki:

Długość: 600mm

Szerokość: 600mm

Zastosowanie:

Kratka wentylacyjna WKWp-321PSKE60 stosowana jest jako element systemów podłóg podniesionych **o wymaganej odporności ogniowej REI 60** w pomieszczeniach dużych i średnich centrów danych do wymiany klimatyzowanego powietrza w przestrzeni podpodłogowej. Kratka zastępuje całą płytę podłogi podniesionej.

Specyfikacja:

Kratka WKWp-321PSKE60 składa się z ramki stabilizacyjnej wykonanej z profili stalowych, rusztu wykonanego z trwałego aluminium (ramka i ruszt lakierowane proszkowo wg RAL 9006) oraz **przepustnicy ppoż**. Kratka dodatkowo wyposażona jest w przepustnicę samoczynną, która działa jako przepustnica zwrotna. Lamelle przepustnicy są wyposażone w uszczelki tłumiące, dzięki czemu podczas normalnej pracy nie występuje zderzenie krawędzi jednej z drugą. Dzięki temu nie wzbudzą dodatkowego hałasu podczas pracy. Przepustnica wykonana z aluminiowych profili (lekka, odporna na środowisko zewnętrzne). Kratka posiada regulację poziomu umożliwiającą dopasowanie do sąsiednich elementów.

Powierzchnia czynna: $F=0,234m^2$

Średnia wydajność (przy $V=2,5$ m/s):

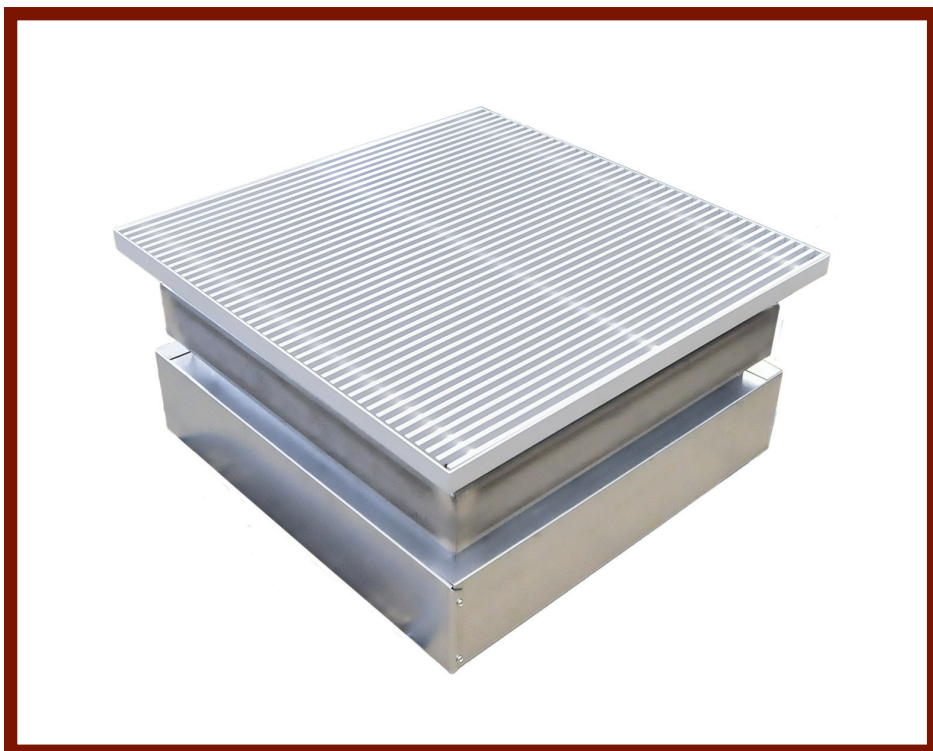
$Q = 1530 m^3/h$

Właściwości:

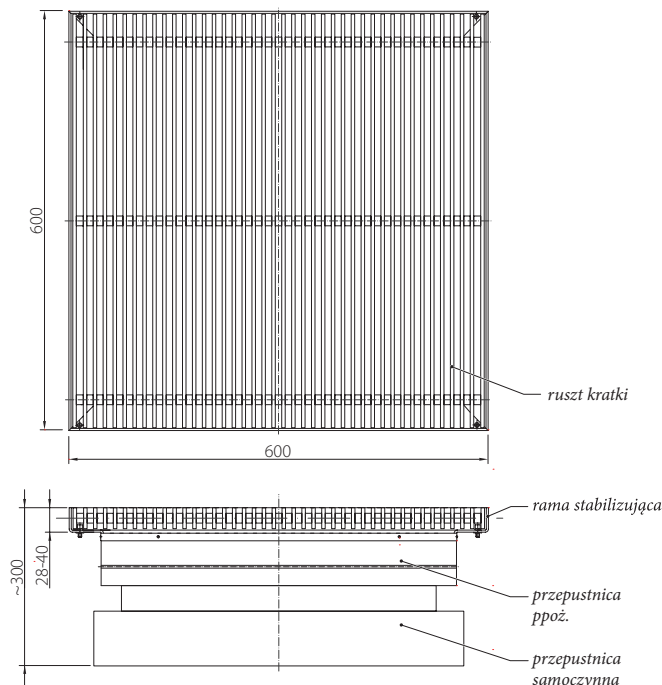
System kratki dostosowany jest do każdego typu podłogi podniesionej wykonanej w technologii REI 60. Kratki serii WKWp dostosowane są do przenoszenia obciążeń do 5 kN (tyle samo co podłoga podniesiona). Uzupełnieniem oferty są przepusty kablowe w klasie E / EI 60.

Zalety:

1. Bardzo duża wydajność przepływu powietrza z przestrzeni podpodłogowej;
2. Solidny system konstrukcji pozwalający na zachowanie nośności podłogi podniesionej;
3. Pełne bezpieczeństwo użytkowania, ochrona przeciwpożarowa;
4. Estetyka wykonania, uniwersalność.



rysunek schematyczny



Jesteśmy dla każdej firmy

ZAKŁADOWY SYSTEM KONTROLI
JAKOŚCI PODPARTY PONAD
30 - LETNIM DOŚWIADCZENIEM

EUROPEJSKI PRODUKT W OPARCIU
O PROCEDURĘ OBSŁUGI KLIENTA
WG NORMY ISO 9001

