

## Szafka szatniowa

Typ: L

Model:

### Opis:

#### Wymiary:

Max. wymiary zewnętrzne szafki:	
Wysokość całkowita z nadstawką:	2500mm
Wysokość szafek:	1900mm
Głębokość szafek:	500mm
Szerokość segmentu:	400mm
Wysokość ławeczki:	400mm

#### Zastosowanie:

Szafki ubraniowe przeznaczone są do obiektów sportowych, placówek szkolnictwa, zakładów produkcyjnych oraz do wszystkich innych budynków gdzie niezbędna jest wzorowa organizacja przebieralni lub szatni. Materiały użyte do produkcji szafek pozwalają na zastosowanie w każdych warunkach zapewniając wysoką trwałość, odporność na warunki otoczenia oraz estetykę wykonania.

#### Specyfikacja:

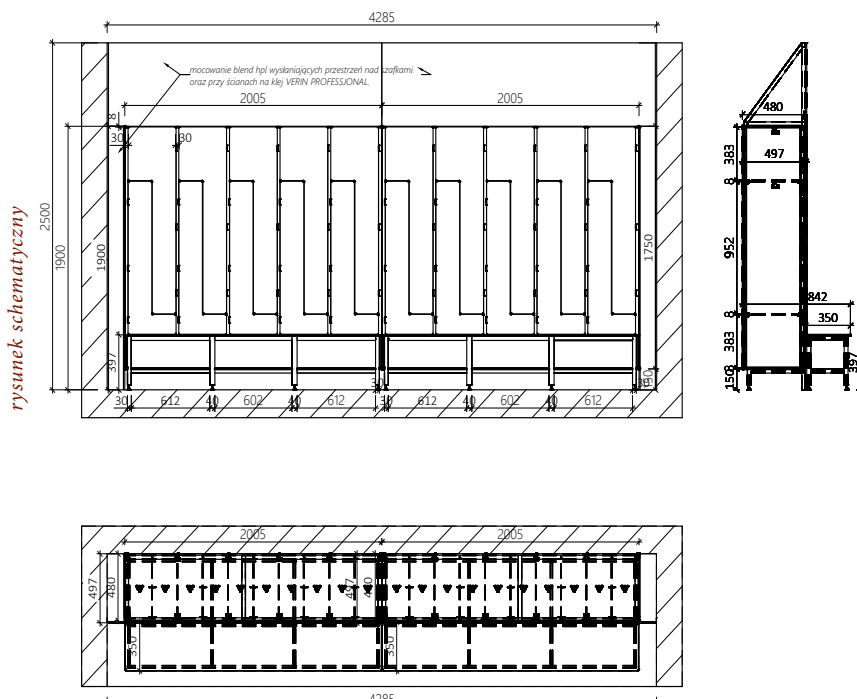
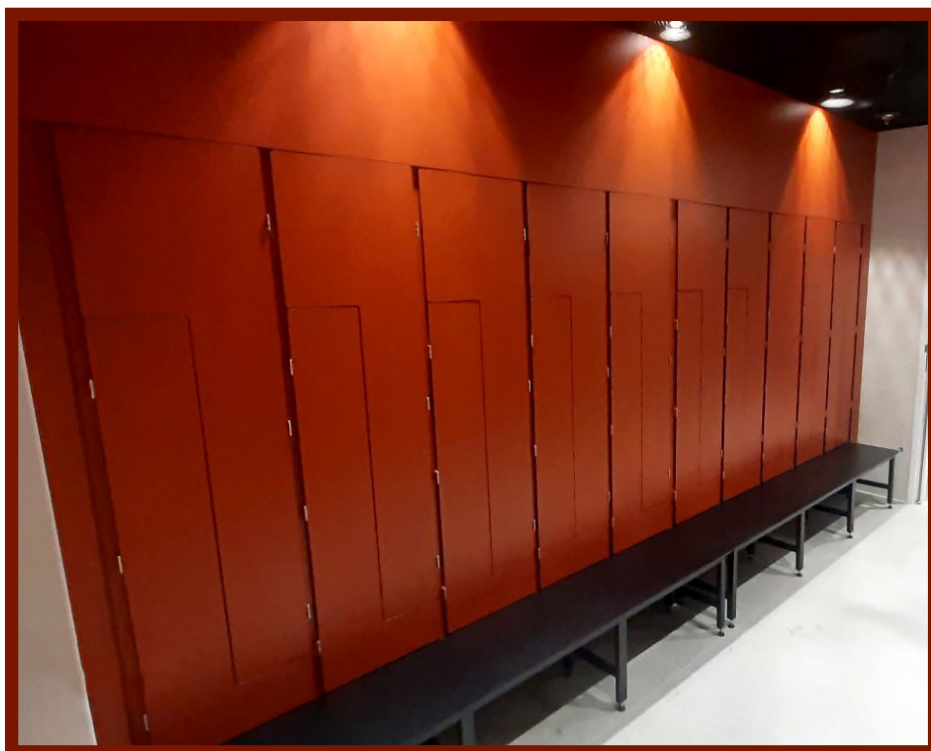
Szafka ubraniowa Typ L wyposażona jest w drzwiczki w kształcie litery L. Konstrukcja wykonana jest z profili aluminiowych. Korpus szafki, ścianki dzielące, półki wewnętrzne jak i fronty drzwiowe wykonane są z płyt HPL. W komorze szafki potrójny, obrotowy wieszak ubraniowy. Drzwiczki wyposażone w zawiasy samo domykające. Szafka dodatkowo wyposażona w ławeczkę ułatwiającą przebieranie. Nogi z regulowanymi stopkami do wy poziomowania szafki. Przestrzeń nad szafkami oraz między szafkami a ścianą wysłonięta płytą hpl #12mm w kolorze drzwiczek na podkonstrukcji z profili aluminiowych.

#### Właściwości:

System szafek ze względu na zastosowane materiały doskonale sprawdza się we wszystkich obiektach. Solidna konstrukcja jak i płyty HPL zapewniają wysoką trwałość, doskonałe warunki higieniczno – sanitarne, odporność na różne czynniki zewnętrzne jak np. wilgoć, różnego rodzaju zabrudzenia.

#### Zalety:

1. Bardzo duża odporność na trudne warunki.
2. Możliwość dopasowania zabudowy do każdego rodzaju pomieszczeń.
3. Pełne bezpieczeństwo użytkowania.
4. Estetyka wykonania, uniwersalność.

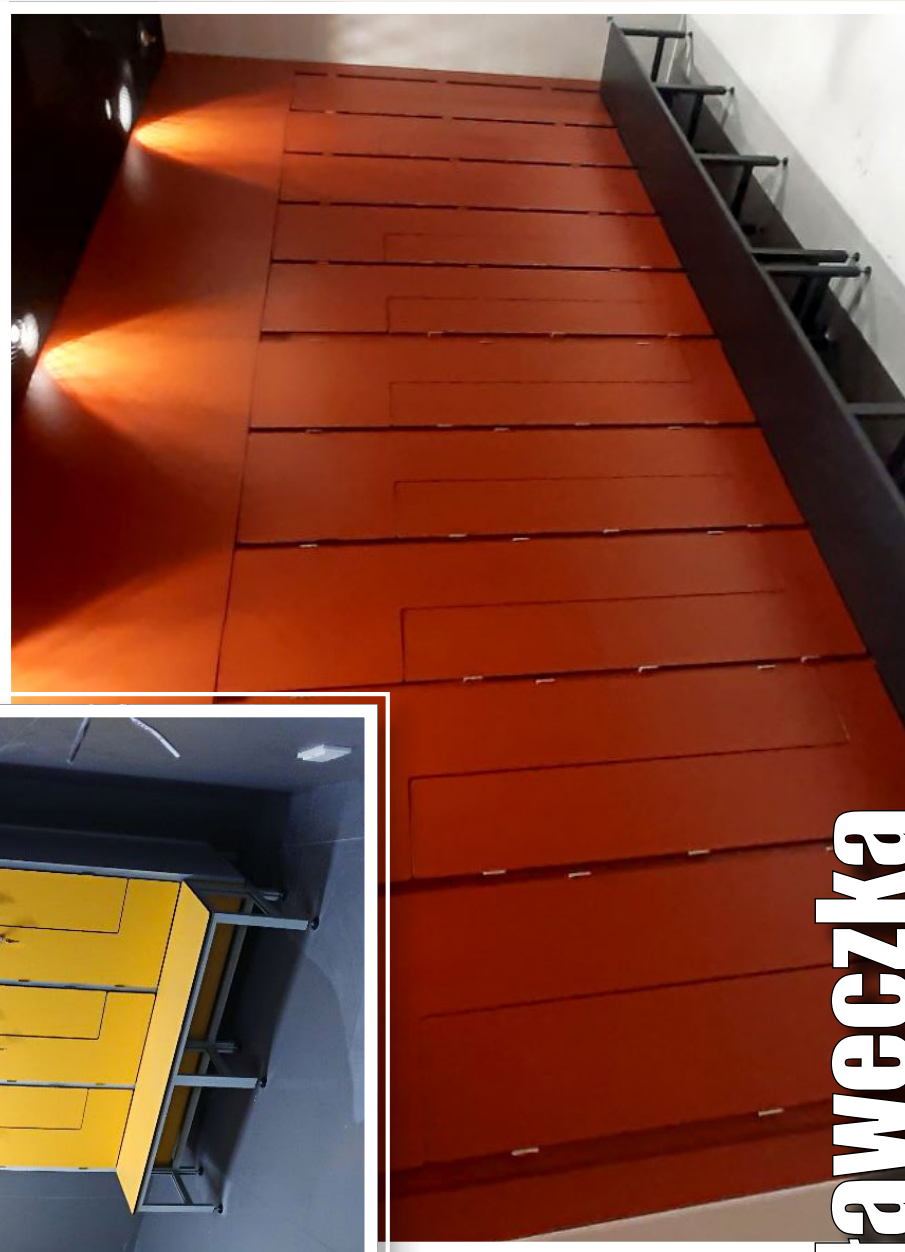
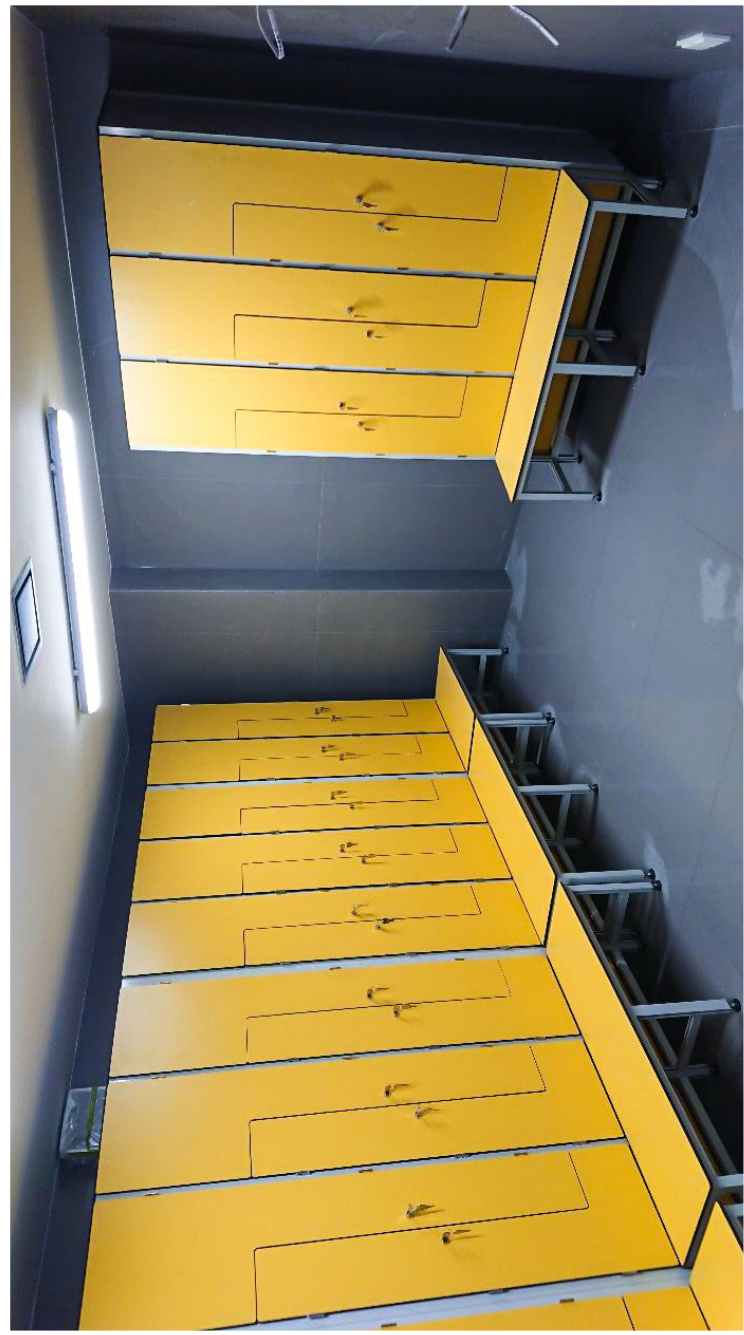


Jesteśmy dla każdej firmy

ZAKŁADOWY SYSTEM KONTROLI JAKOŚCI PODPARTY PONAD 40 - LETNIM DOŚWIADCZENIEM  
EUROPEJSKI PRODUKT W OPARCIU O PROCEDURĘ OBSŁUGI KLIENTA WG NORMY ISO 9001



ŁUKASIAK Spółka Komandytowa  
05-820 Piastów; ul. Niecała 7; tel : 0-22 723 74 82, 723 74 83;  
e-mail: zpuh@lukasiak.com.pl  
Biuro Projektowo-Handlowe  
02-353 Warszawa, ul. Szczęśliwicka 54 lok. 808  
tel: 0-22 668 99 00, 668 95 05, 668 95 30  
e-mail: biuro@lukasiak.com.pl  
www.lukasiak.com.pl



# Szafki typ LZ ławeczka